

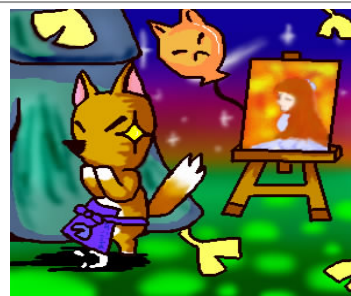
1日の流れ (朝6時でリセットされます。なのでイベントによっては次の日の朝六時までやっています)
 バイトが終わってからは 金稼ぎ

項目	レポート	絵
朝6時	<p><u>リサイクルボックスBOX</u>の中身がリセット (月曜・木曜限定)</p> <p>ベル岩・木をゆするがリセット</p> <p>村にどうぶつが訪れる + 掲示板に書き込み</p> <p>木が成長する。雑草が生える</p> <p>花が咲く、しおれる。しおれてたのは消滅</p> <p><u>果物</u>は取って3日後に復活</p>	
朝7時	<p><u>村でたぬきちの店 (コンビニの場合)</u> オープン</p>	
朝8時	<p><u>街でビューティサロン・スピーディ</u> オープン</p> <p><u>村でたぬきちの店 (商店、スーパーの場合)</u> オープン</p> <p>村で<u>エイブルシスターズ</u> オープン</p> <p><u>カブ</u>の値段に変動がおきる</p>	
朝9時	<p><u>村でたぬきちの店 (デパートの場合)</u> オープン</p> <p><u>街で 그레이シーグレース</u> オープン</p> <p><u>街でハッピールームアカデミー</u> オープン</p> <p><u>街でくつみがき</u> オープン</p>	<p>おかいどく</p>  <p>なんとた</p>
朝10時	<p><u>街で劇場</u> オープン</p> <p><u>街でイナリ家具</u> オープン</p> <p><u>街で占いのやかた</u> オープン</p>	
朝11時		
12時 (昼0時)	<p><u>カブ</u>の値段に変動がおきる</p>	
13時 (昼1時)		

14時(昼2時)	風船 が出る(昼中心?夜でもできます)	
15時(昼3時)		
16時(昼4時)		
17時(夕方5時)		
18時(夕方6時)		
19時(夜7時)	ハイパー流れ星タイム(きまぐれで) 今作はお祈りできない	
20時(夜8時)	ハトの巣 で20時からとたけけライブ開始(土曜日限定)	
21時(夜9時)	村でたぬきちの店(デパートの場合) 閉店 街で 그레이シー 그레이스 閉店 街でハッピールームアカデミー 閉店 街でくつみがき 閉店	
22時(夜10時)	村でたぬきちの店(商店、スーパーの場合) 閉店	
23時(夜11時)	街で劇場 閉店 街でビューティサロン・スピーディ 閉店 村でエイブルシスターズ 閉店	
24時(深夜12時)	街で占いのやかた 閉店	

25時(深夜1
時)

街でイナリ家具閉店
村でたぬきちの店(コンビニの場合)閉店



ハァ 果物ねえ ヤシの実ねえ
イトウもそれほど 泳いでねえ
パチンコねえ 斧もねえ
村ん中 毎日ぐ~るぐる
朝起きて 竿持って
10分ちょっとの散歩道
化石もねえ 見つからねえ
バスだけ 1日何度もくる
オラ こんな村イヤだ
オラ こんな村イヤだ 街へ出るだ
街へ出たなら 銭コア貯めて
ゴージャス家具 全部買うだ カーッ